

Orientering om redningsberedskabet

Beredskabskommissionen

12. Januar 2022



Redningsberedskabet i Danmark

Redningsberedskabet i Danmark består af 29 kommunale beredskabsenheder og 5 statslige beredskabscentre samt en central styrelse - Beredskabsstyrelsen.

Beredskabsstyrelsen er en del af Forsvarsministeriet.

Beredskabsstyrelsen er tilsynsmyndighed for redningsberedskabet i Danmark, Færøerne og Grønland.

Beredskabsstyrelsen driver de 5 statslige beredskabscentre.

De kommunale beredskabsenheder er primært organiseret som kommunale § 60 fællesskaber.

9 kommuner er ikke indgået i fællesskaber på området



Danske Beredskaber

De kommunale beredskabsenheder har organiseret sig i en brancheorganisation - Danske Beredskaber.

Formålet er at varetage det kommunale redningsberedskabs interesser og via tæt samarbejde med KL fungere som KL's beredskabsfaglige rådgiver og sparringspartner når KL varetager kommunernes interesser på beredskabsområdet.

Fagligheden i centrum, hvor der arbejdes i netværk med fokus på fælles løsninger ud fra best practice.



Midt- og Sydsjællands Brand & Redning MSBR

MSBR blev etableret 1. april 2015 som et kommunalt fællesskab efter § 60 i den kommunale styrelseslov og § 10 i Beredskabsloven.

Interessentskabskontrakt godkendt i Statsforvaltningen der danner overordnet ramme for selskabet styring, ejerforhold og opgaver.

Ejerfordeling	%
Faxe Kommune	19 %
Næstved Kommune	38 %
Ringsted Kommune	16 %
Vordingborg Kommune	27 %
Samlet	100 %



Midt- og Sydsjællands Brand & Redning MSBR

Ejerstrategi udarbejdet og vedtaget i kommunalbestyrelserne i 2019.
Formål at sikre en fælles strategisk ramme for selskabets drift og udvikling.

Beredskabskommissionen har overordnet ansvar for at varetage de opgaver vedr. redningsberedskabet, som kommunalbestyrelserne henlægger til kommissionen (§ 10, Beredskabsloven).

Formand og næstformand vælges blandt ejerkommunernes borgmestre jf. forretningsordenen for Beredskabskommissionen.

Udgangspunktet for opgavesæt og organisering af MSBR var de 4 ejerkommuners redningsberedskaber, med den organisering, opgaveportefølje og økonomi, der var på dannelsesstidspunktet.



MSBR - Opgaver

Kerneopgaver - Myndighed og forebyggelse

- Planlægning - beredskabsplaner, risikobaseret dimensionering og vandforsyning
- Brandsyn på lokaliteter med høj personbelastning og/eller høj brandbelastning
- Brandteknisk byggesagsbehandling sammen med byggemyndighederne i ejerkommunerne
- Risikovirksomheder - virksomheder med særligt store oplag af brand- og eksplosionsfarlige stoffer, giftige stoffer og miljøfarlige stoffer
- Fyrværkeri - opbevaring og salg samt anvendelse af festfyrværkeri
- Administration af beskyttelses- og sikringsrum
- Rådgivning og forebyggelseskampagner - hjemmeside/Facebook



MSBR - Opgaver

Kerneopgaver - Operativ

- Brand
- Redning/frigørelse - færdselsuheld, sammenstyrtninger mv.
- Togulykker
- Flyulykker
- Skibsulykker ved kaj
- Naturkatastrofer
- Akutte uheld med farlige stoffer på land, søer, vandløb og havne
- Søredning - kystnære områder, søer, vandløb og havne
- Klinteredning - Møns Klint og Faxe Kalkbrud
- Modtage, indkvartere og forpleje evakuerede og andre nødstedte



MSBR - Opgaver

Serviceopgaver - Indtægtsdækket virksomhed

Kurser

- Elementær brandbekæmpelse
- Førstehjælp
- Øvrige beredskabsfaglige kurser tilpasset kunden

Eftersyn/kontrol

- Brandmateriel i kommunale ejendomme og institutioner
- Kommunale hjertestartere

Autoværksteder i Næstved og Vordingborg

Evakueringsøvelser

Brandvagt, samarittervagt, forplejning mv - Frivilligheden



MSBR - Opgaver

Vagtcentral - Kerneopgaver og serviceopgaver

Døgnbemandet vagtcentral, der udover alarmer fra 1-1-2 og automatiske brandalarmer også varetager andre opgaver for ejerkommunerne fx

- Bagvagt og telefonvagt for hjemmeplejen
- Overvågning af tyverialarmer
- Overvågning af tekniske alarmer
- Telefonvagt for Park & Vej, forsyningsselskaber og øvrige kommunale enheder

Der samarbejdes med Vestsjællands Brandvæsen om den tekniske platform, der driftes af MSBR.



MSBR

Risikobaseret dimensionering og serviceniveau

Serviceniveauet for og dimensioneringen af MSBR er beskrevet i Plan for risikobaseret redningsberedskab af juni 2017.

Udrykningstider:

- Større byer = Max. 10 minutter
- Mindre landsbyer og landdistrikter = Max. 15 minutter
- Resten af dækningsområdet = Max. 20 minutter

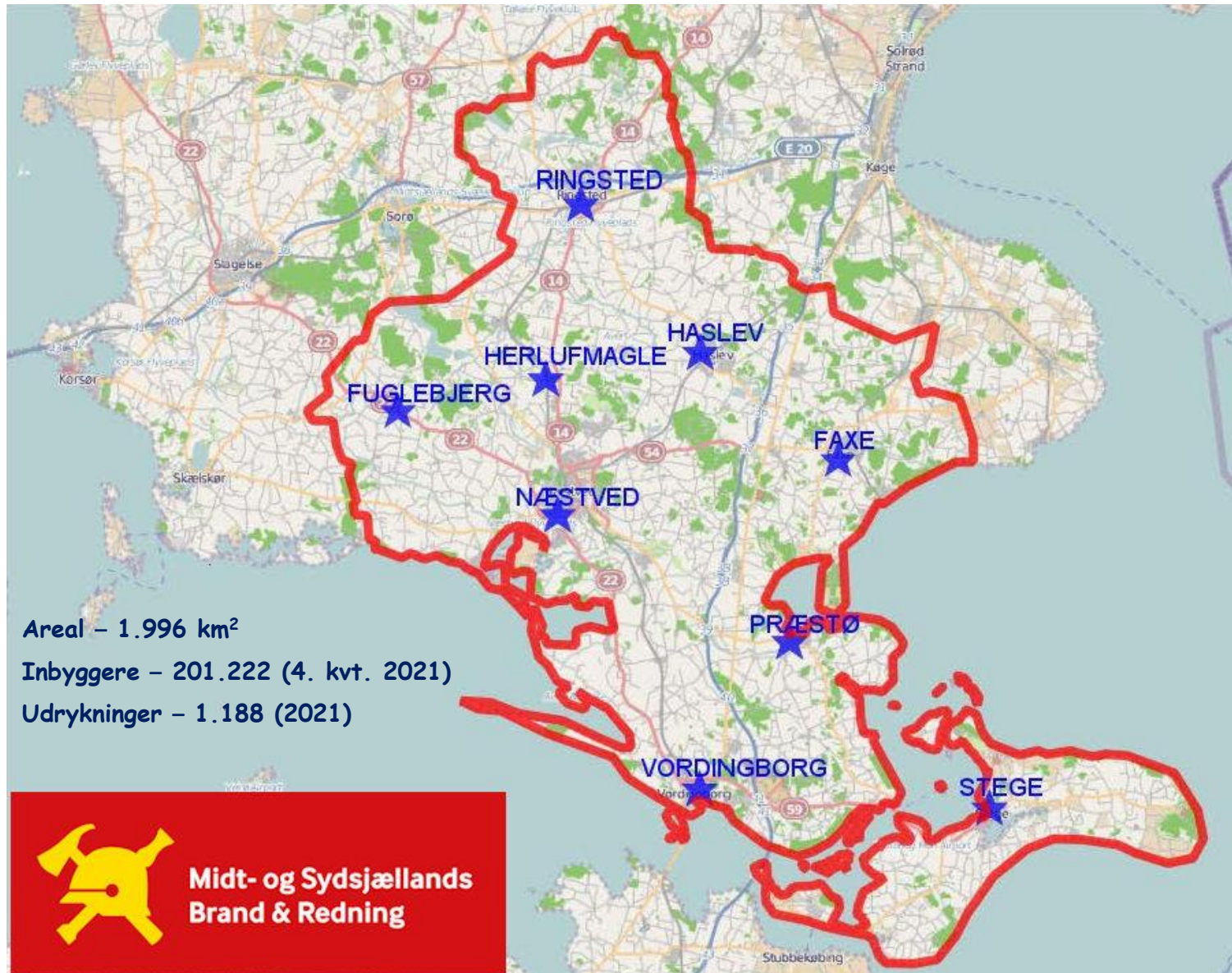
Udrykningstiderne overholdes i mindst 80 % af udrykningerne.

Der er 7 områder med enkelte og spredte bebyggelser, hvor udrykningstiderne er udfordret.

Ved enkelte mindre hændelser anvendes reduceret udrykning uden deltagelse af indsatsleder.

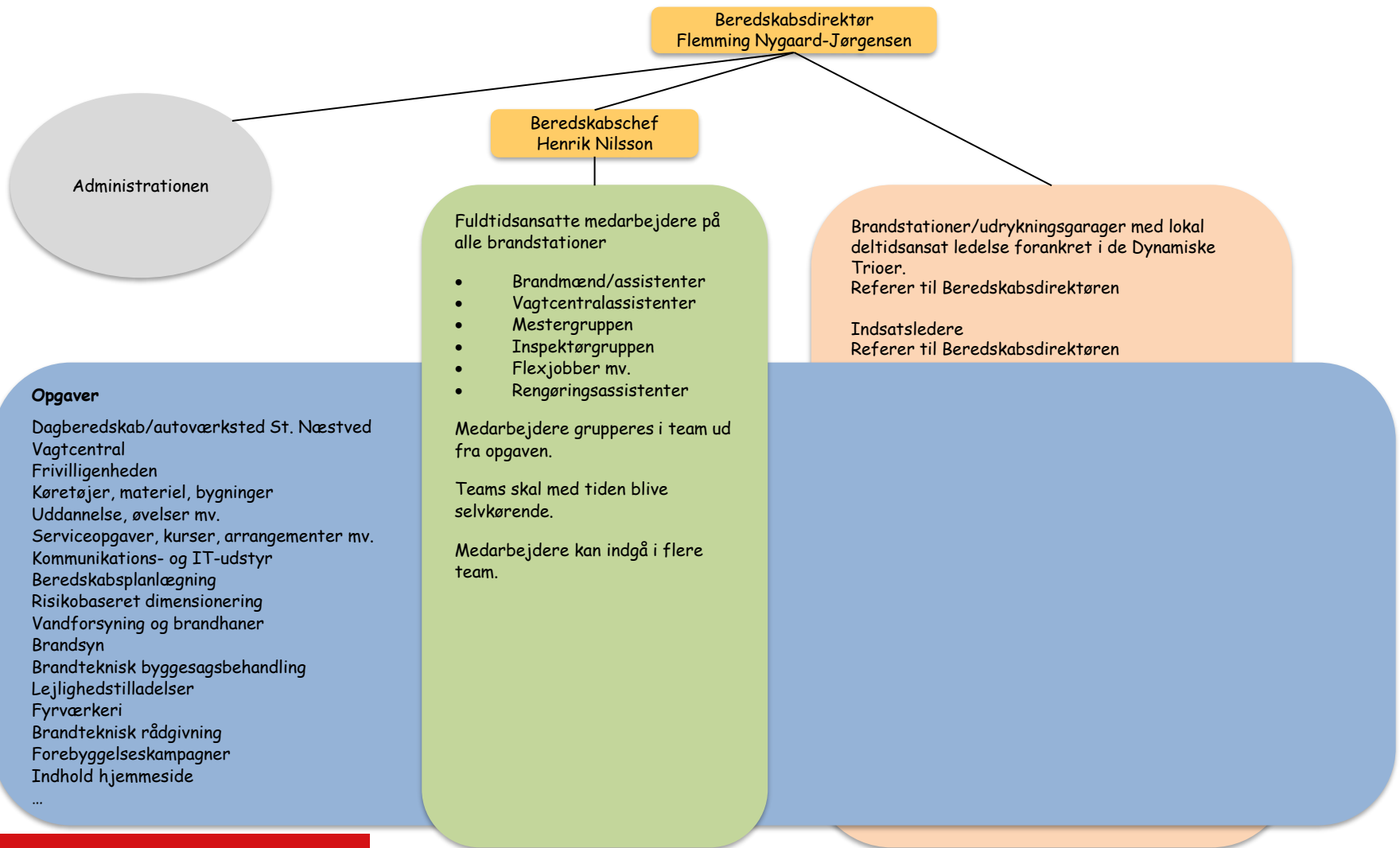


MSBR - Organisering



12. januar 2022

MSBR - Organisering



MSBR - Personale

Personalegruppe	Antal
Fuldtidsansatte	34
Deltidsansatte	141
Frivillige	53
Ungdomsbrandkorps	15
I alt	243



MSBR - Økonomi

Budget 2022	Beløb	%
Udgifter	60.466.456 kr.	100 %
Indtægter:		
- Driftsbidrag fra ejerkommuner	45.819.604 kr.	Ca. 75,8 %
- Øvrige indtægter	14.646.852 kr.	Ca. 24,2 %
- Indtægter i alt	60.466.456 kr.	100 %

Driftsbidrag 2022	Beløb	%
Faxe	8.897.954	Ca. 19,4 %
Næstved	18.920.161	Ca. 41,3 %
Ringsted	6.395.570	Ca. 14,0 %
Vordingborg	11.605.919	Ca. 25,3 %
I alt	45.819.604	100 %



MSBR - hjemmesider mv.

www.msbr.dk

c3.msbr.dk (Intranet)

www.facebook.com/msbrandredning

danskeberedskaber.dk

brs.dk

www.beredskabsinfo.dk





**Midt- og Sydsjællands
Brand & Redning**

Spørgsmål?