

Beredskabskommissionen

2026 - 2029



Orientering om redningsberedskabet

Beredskabskommissionen

14. Januar 2026

Redningsberedskabet i Danmark

Redningsberedskabet i Danmark består af 29 kommunale beredskabsenheder, der primært er organiseret som kommunale § 60 fællesskaber - 9 kommuner er ikke indgået i fællesskaber.

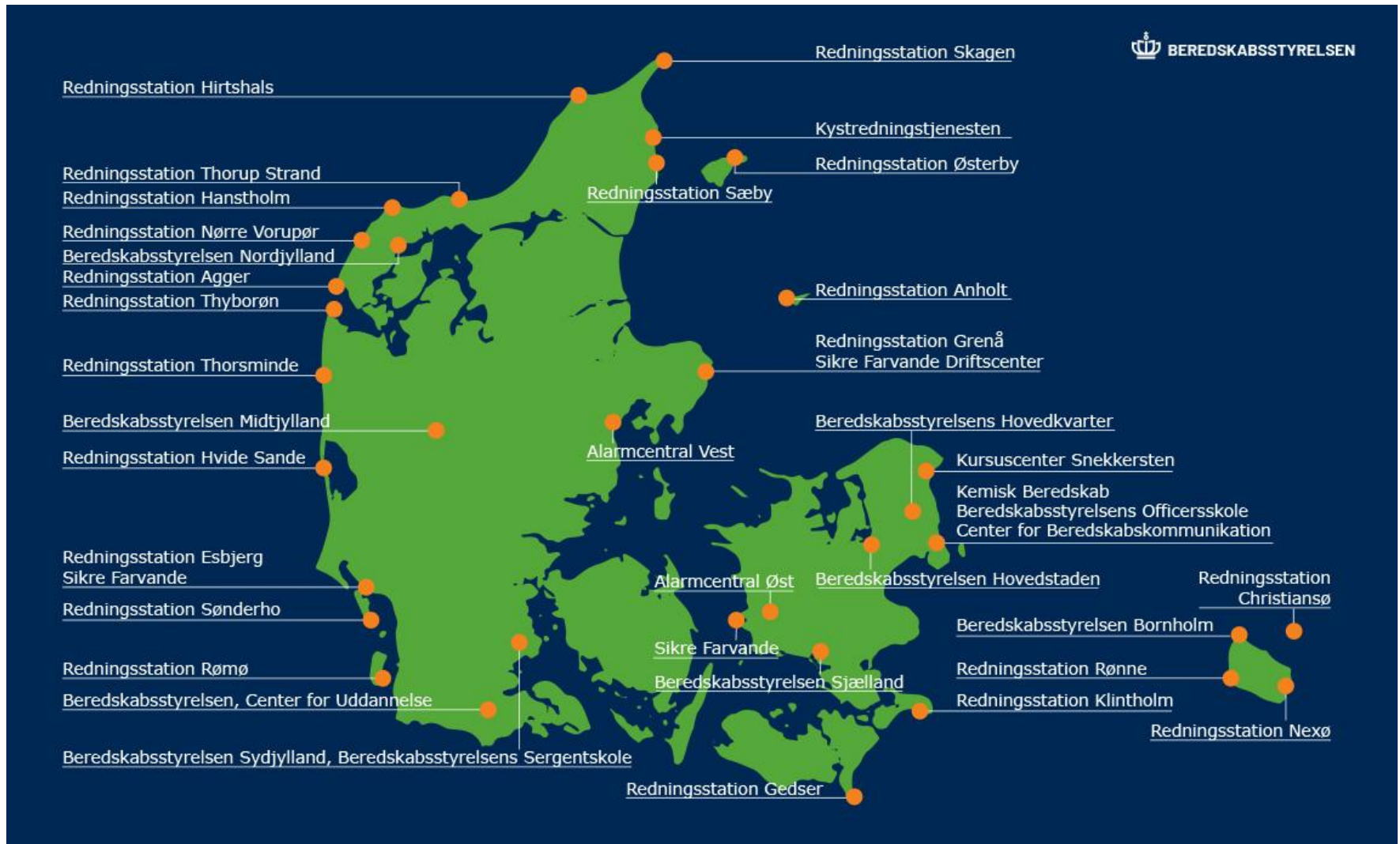
5 statslige beredskabscentre samt en central styrelse - Beredskabsstyrelsen (BRS).

BRS og Styrelsen for Samfundssikkerhed (SAMSIK) er del af Ministeriet for Samfundssikkerhed og Beredskab (MSSB).

BRS er tilsynsmyndighed for redningsberedskabet i Danmark, Færøerne og Grønland.

BRS driver de 5 statslige beredskabscentre, og...

Redningsberedskabet i Danmark



Danske Beredskaber

De kommunale beredskabsenheder har organiseret sig i en brancheorganisation - Danske Beredskaber.

Formålet er at varetage det kommunale redningsberedskabs interesser og via tæt samarbejde med KL fungere som KL's beredskabsfaglige rådgiver og sparringspartner når KL varetager kommunernes interesser på beredskabsområdet.

Fagligheden i centrum, hvor der arbejdes i netværk med fokus på fælles løsninger ud fra best practice.

Unge i Beredskabet

Landsorganisation der samler og varetager arbejdet med børn og unge med interesse for brand og redning.

Samarbejder med kommuner (ungdomsskoler) og redningsberedskaber omkring brandkadet-, ungdoms- og juniorbrandkorps.

Tilbyder børn og unge viden, oplevelser og kompetencer indenfor brand og redning, der kan være med til at ruste og modne dem til livet i forhold til uddannelse og job samt det at få et godt børne-, ungdoms- og voksenliv.

Danske Beredskaber står bag Unge i Beredskabet med støtte fra MSSB.

Beredskabsforbundet

Ståsted for frivillige i redningsberedskabet

Uddannelse af befolkningen i at forebygge ulykker og være mere selvhjulpne i kritiske situationer - [BorgerBeredskabet](#)

Hjælper redningsberedskaberne med hvervning af nye frivillige og deltidsbrandfolk - [BlivBrandmandNu](#)

Rammeaftale med MSSB

Midt- og Sydsjællands Brand & Redning MSBR

MSBR blev etableret 1. april 2015 som et kommunalt fællesskab efter § 60 i den kommunale styrelseslov og § 10 i Beredskabsloven.

Interessentskabskontrakt godkendt i Statsforvaltningen.
Overordnet ramme for selskabets styring, ejerforhold og opgaver.

Ejerfordeling	%
Faxe Kommune	19 %
Næstved Kommune	38 %
Ringsted Kommune	16 %
Vordingborg Kommune	27 %
Samlet	100 %

Midt- og Sydsjællands Brand & Redning MSBR

Ejerstrategi udarbejdet og vedtaget i kommunalbestyrelserne i 2023.
Formål at sikre en fælles strategisk ramme for selskabets drift og udvikling.

Beredskabskommissionen har overordnet ansvar for at varetage de opgaver vedr. redningsberedskabet, som kommunalbestyrelserne henlægger til kommissionen (§ 10, Beredskabsloven).

Formand og næstformand vælges blandt ejerkommunernes borgmestre jf. forretningsordenen for Beredskabskommissionen.

Udgangspunktet for opgavesæt og organisering af MSBR var de 4 ejerkommuners redningsberedskaber, med den organisering, opgaveportefølje og økonomi, der var på dannelsesstidspunktet.

MSBR - Opgaver

Kerneopgaver - Myndighed og forebyggelse

- Planlægning - beredskabsplaner, risikobaseret dimensionering mv.
- Brandsyn på lokaliteter med høj personbelastning og/eller høj brandbelastning
- Brandteknisk byggesagsbehandling i samarbejde med byggemyndighederne i ejerkommunerne
- Risikovirksomheder - virksomheder med særligt store oplag af brand- og eksplosionsfarlige stoffer, giftige stoffer og miljøfarlige stoffer
- Fyrværkeri - opbevaring og salg samt anvendelse af festfyrværkeri
- Administration af beskyttelses- og sikringsrum
- Rådgivning og forebyggelseskampagner - hjemmeside/Facebook



MSBR - Opgaver

Kerneopgaver - Operativ

- Brand
- Redning/frigørelse - færdselsuheld, sammenstyrtninger mv.
- Togulykker
- Flyulykker
- Skibsulykker ved kaj
- Naturkatastrofer
- Akutte uheld med farlige stoffer på land, søer, vandløb og havne
- Søredning - kystnære områder, søer, vandløb og havne
- Klinteredning - Møns Klint og Faxe Kalkbrud
- Modtage, indkvartere og forpleje evakuerede og andre nødstedte

MSBR - Opgaver

Serviceopgaver - Indtægtsdækket virksomhed

Kurser

- Elementær brandbekæmpelse
- Førstehjælp
- Øvrige beredskabsfaglige kurser tilpasset kunden

Eftersyn/kontrol

- Brandmateriel i kommunale ejendomme og institutioner
- Kommunale hjertestartere

Autoværksted på St. Næstved (dagbemanding til udrykninger)

Evakueringsøvelser

Brandvagt, samarittervagt, forplejning mv - Frivilligheden

MSBR - Opgaver

Vagtcentral - Kerneopgaver og serviceopgaver

Døgnbemandet vagtcentral, der udover alarmer fra 1-1-2 og automatiske brandalarmer (ABA) også varetager andre opgaver for ejerkommunerne fx

- Bagvagt og telefonvagt for hjemmeplejen
- Overvågning af tyverialarmer
- Overvågning af tekniske alarmer
- Telefonvagt for Park & Vej, forsyningsselskaber og øvrige kommunale enheder

Der samarbejdes med Vestsjællands Brandvæsen om den tekniske platform, der driftes af MSBR.

MSBR

Risikobaseret dimensionering og serviceniveau

Serviceniveauet for og dimensioneringen af MSBR er beskrevet i Plan for risikobaseret dimensionering (RBD) 2023.

Responstider (s. 31):

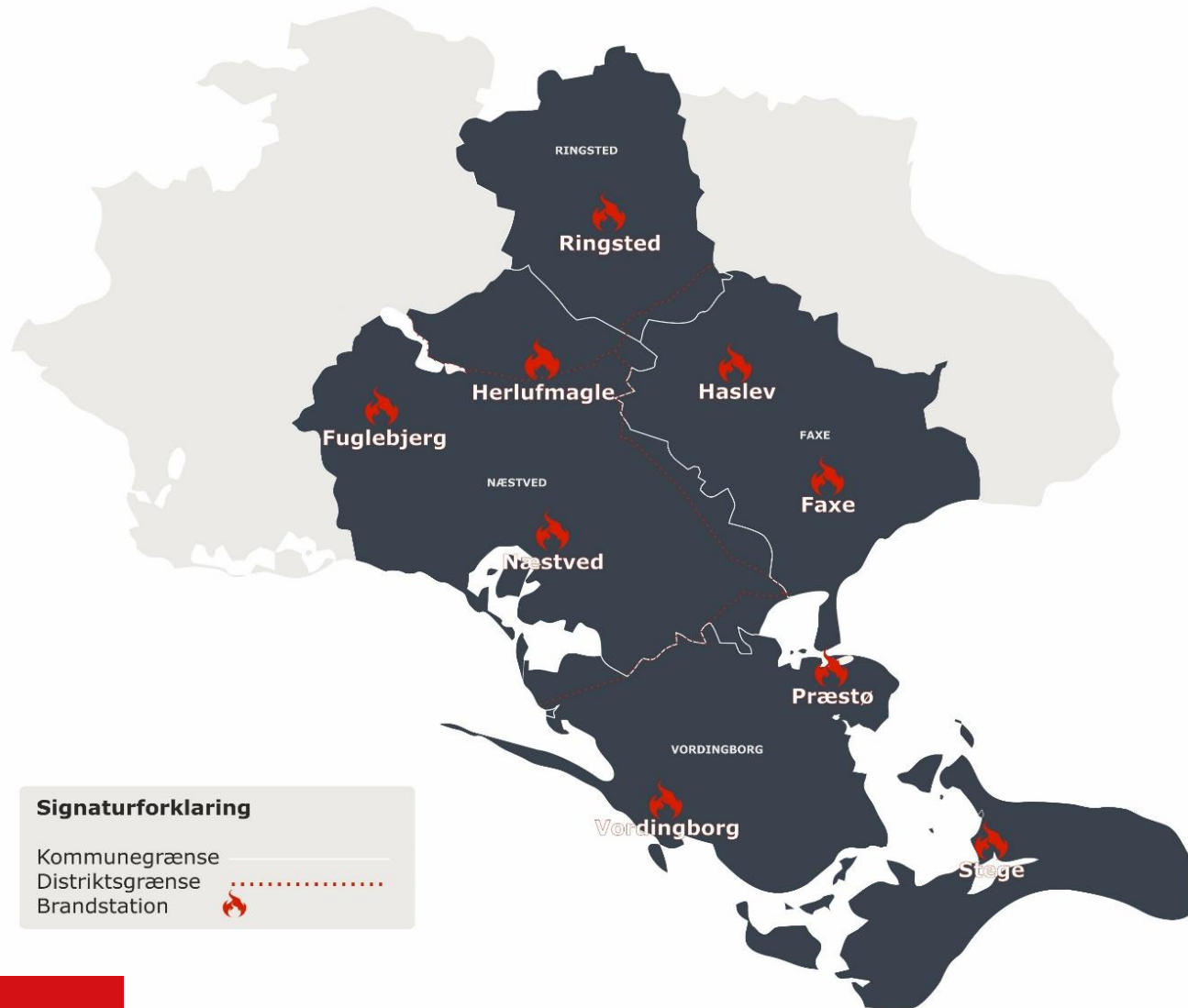
- Større byer = Max. 10 minutter
- Mindre landsbyer og landdistrikter = Max. 15 minutter
- Resten af dækningsområdet = Max. 20 minutter

Responstiderne skal overholdes i mindst 80 % af udrykningerne (s. 50).

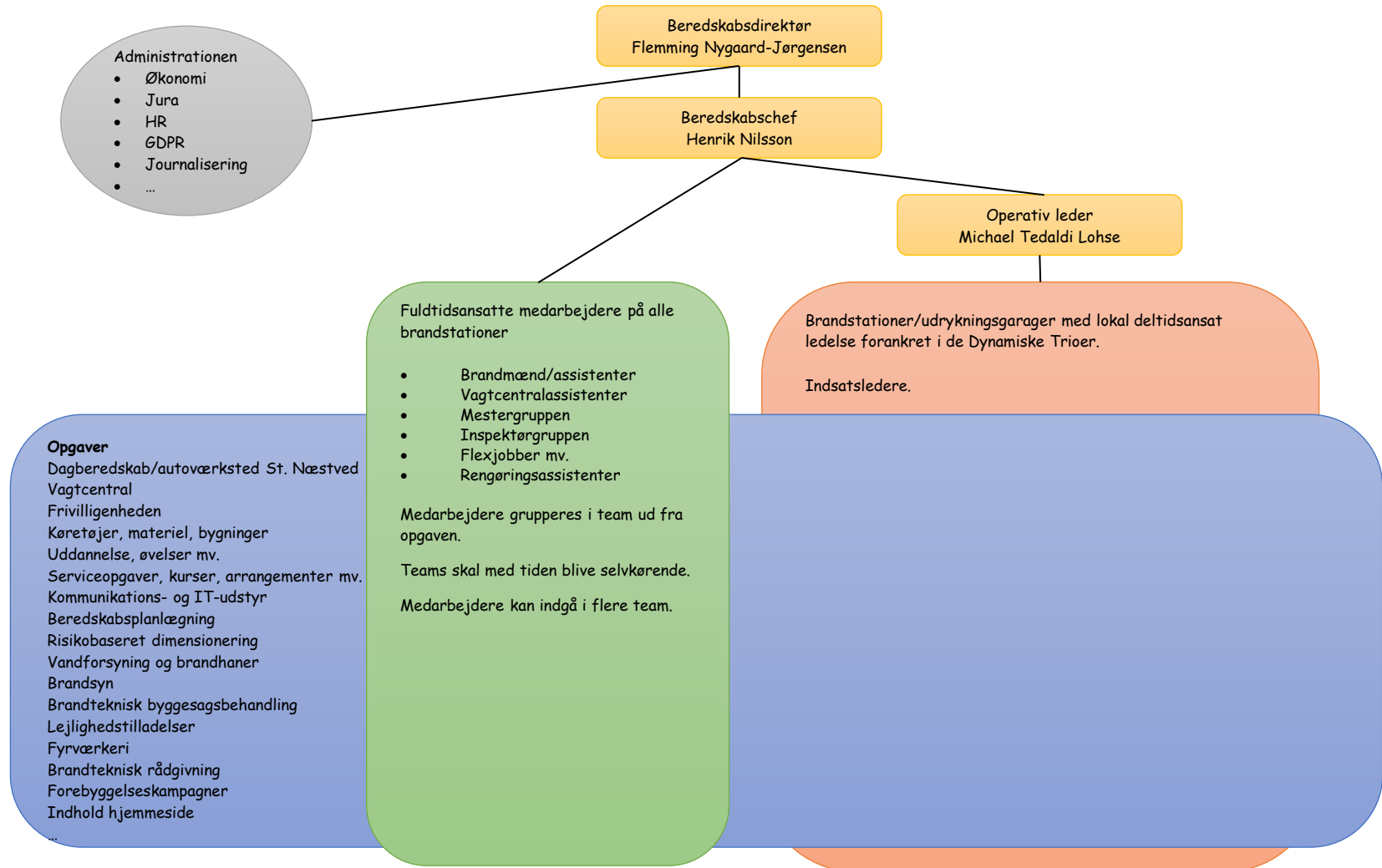
Der er 7 områder med enkelte og spredte bebyggelser, hvor udrykningstiderne er udfordret (s. 33).

Ved enkelte mindre hændelser anvendes reduceret udrykning uden deltagelse af indsatsleder (s. 86-105).

MSBR - Geografi



MSBR - Organisering



MSBR - Personale

Personalegruppe	Antal
Fuldtidsansatte	41
Deltidsansatte	171
Frivillige	52
Ungdomsbrandkorps	50
I alt	314

Årsrapport 2024

MSBR - Økonomi

Budget 2026	Beløb	%
Udgifter	73.526.343	100 %
Indtægter:		
- Driftsbidrag fra ejerkommuner	52.210.853	Ca. 71 %
- Øvrige indtægter	21.318.021	Ca. 29 %
- Indtægter i alt	73.528.874	100 %

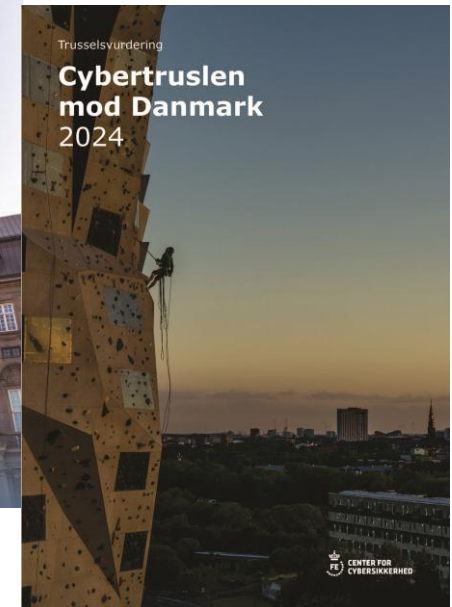
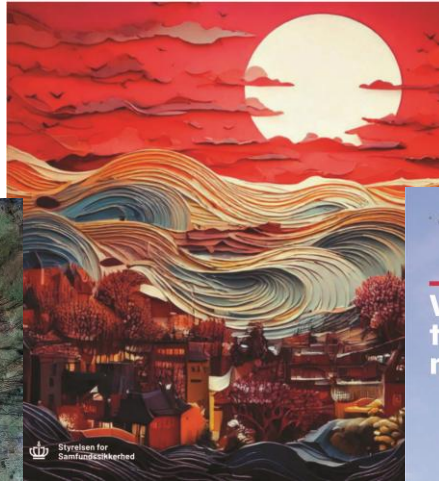
Driftsbidrag 2026	Beløb	%
Faxe	10.066.416	Ca. 19,3 %
Næstved	21.650.902	Ca. 41,5 %
Ringsted	7.267.790	Ca. 13,9 %
Vordingborg	13.225.745	Ca. 25,3 %
I alt	52.210.853	100 %



Krisehåndtering

Trusselsbilledet

2025
NATIONALT
RISIKOBILLEDE



Krisehåndtering

Håndtering af trusler

BEREDSKABSPLANLÆGNING



Krisehåndtering

Myndighedernes opgaver

- Repræsentere og løbende holde tæt kontakt til egen sektor/myndighed, herunder med presseansvarlige
- Skabe overblik over og orientere om situationen i egen sektor/myndighed, herunder om erkendte eller forudsete problemer, samt hvordan sektoren/myndigheden vurderer, at situationen kan udvikle sig på kort og langt sigt
- Orienter om de forberedte, iværksatte og gennemførte konkrete, sektorspecifikke beredskabsforanstaltninger, herunder udmøntningen af evt. generelle beredskabsforanstaltninger
- Orienter om forberedt, iværksat og gennemført sektorvis information til befolkningen og medierne om de synlige sektorspecifikke beredskabsforanstaltninger, afledte konsekvenser og indsatsen i egen sektor
- Vurdere og revurdere foranstaltninger og deres afledte konsekvenser på tværs af sektorerne
- Vurdere og revurdere behovet for information til offentligheden på baggrund af den aktuelle situation

Retningslinjer for krisestyring / 2019



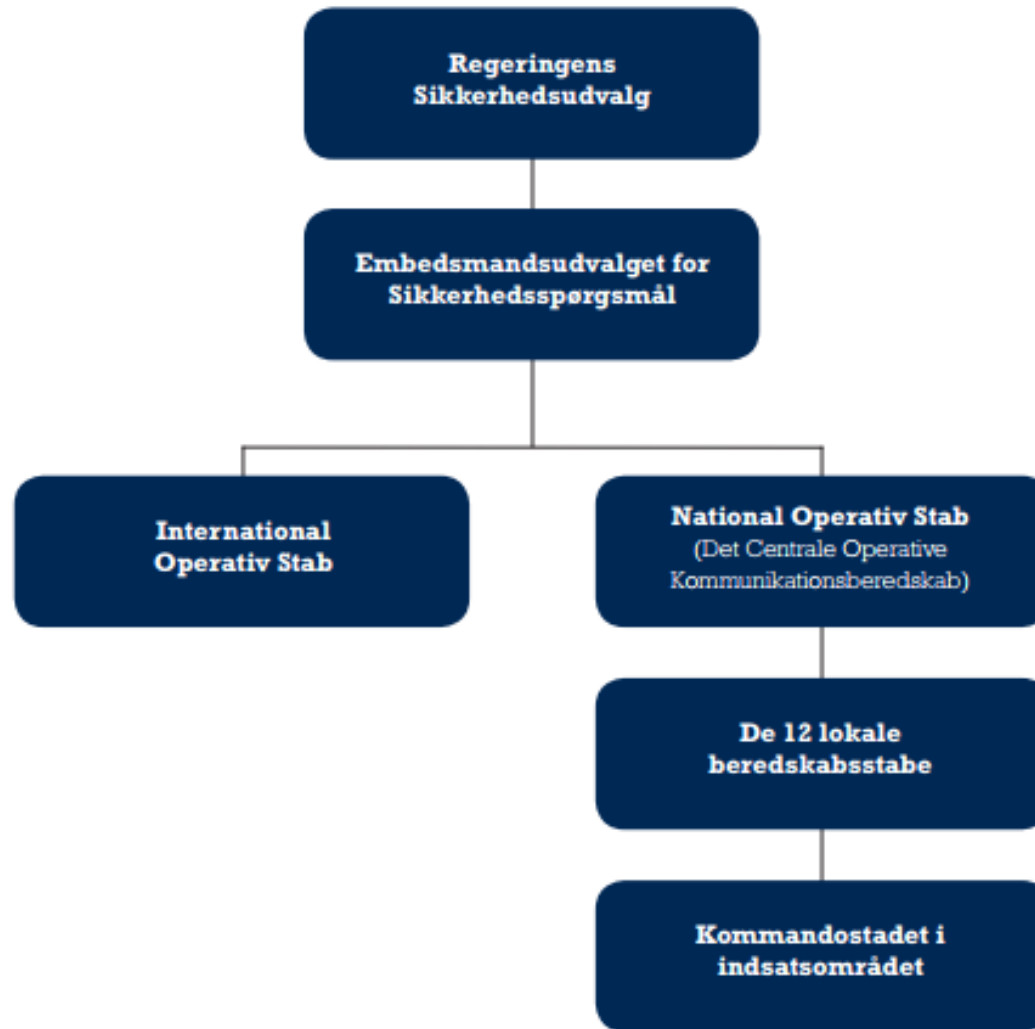
Krisehåndtering

Krisestyrelsens principper

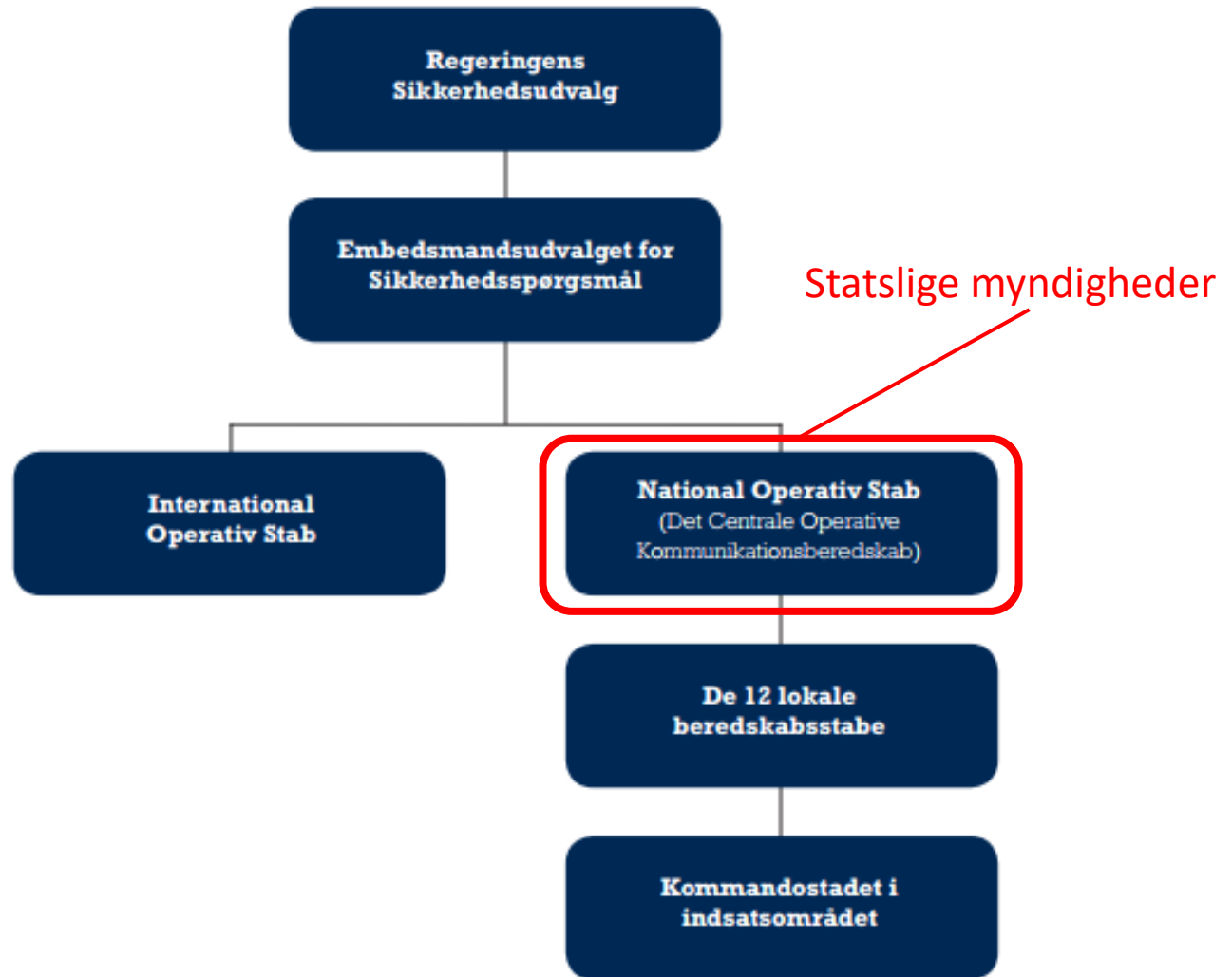
- **Sektoransvarsprincippet**
Den myndighed der har ansvaret for en opgave til daglig, bevarer ansvaret for opgaven i en krisesituation (før, under og efter krisen)
- **Lighedsprincippet**
De procedurer og ansvarsforhold der anvendes i dagligdagen bør i videst muligt omfang også anvendes i krisestyrelses-systemet
- **Nærhedsprincippet**
Beredskabsopgaverne bør løses så tæt på borgerne eller det ramte område som muligt og dermed på det laveste egnede og relevante organisatoriske niveau
- **Samarbejdsprincippet**
Myndighederne har et selvstændigt ansvar for at samarbejde og koordinere med andre myndigheder og organisationer, både hvad angår beredskabsplanlægning og krisestyrelse
- **Handlingsprincippet**
I en situation med uklare eller ufuldstændige informationer er det mere hensigtsmæssigt at etablere et lidt for højt beredskab end et lidt for lavt. Samtidig skal der hurtigt kunne ændres på beredskabet i nedadgående retning for at undgå ressourcespild.
- **Fleksibilitetsprincippet**
Myndighedernes virke og arbejde i de tværgående krisestyrelsesfora kan og bør tilpasses den konkrete situation. Opgaven er styrende for tilrettelæggelsen af samarbejdet
- **Retningsprincippet**
En organisations handlinger under kriser skal styres med udgangspunkt i klare strategiske hensigter, der skal sætte den overordnede retning for organisationens indsats og hvad organisationen samlet ønsker at opnå med krisestyrelsesindsatsen

Retningslinjer for krisestyrelse / 2019

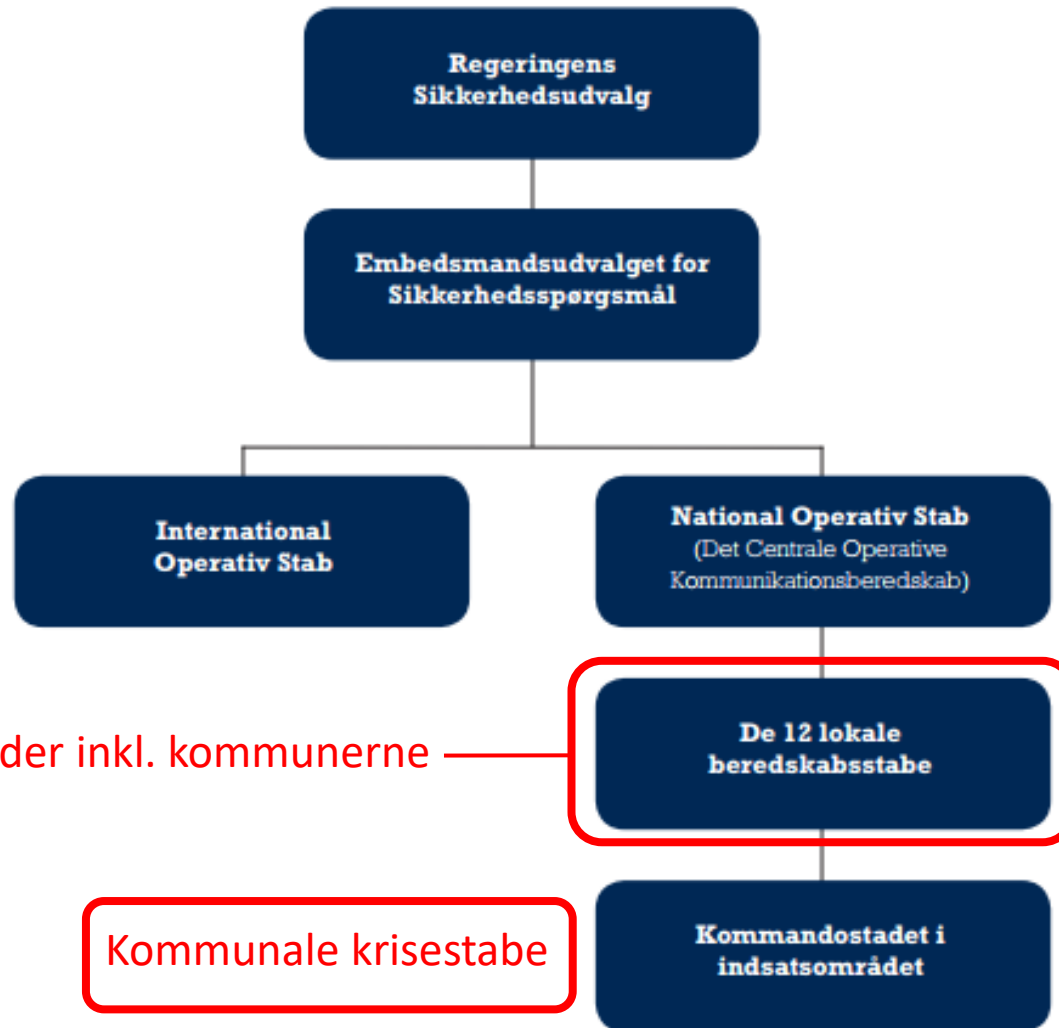
Krisehåndtering



Krisehåndtering



Krisehåndtering



Lokale myndigheder inkl. kommunerne

Kommunale krisestabe



Krisehåndtering

Fælleskommunalt forum for beredskabsplanlægning og krisehåndtering.

Etableret i 2024.

Udarbejde fælles koncept for kommunernes beredskabsplaner.

Etablere og drifte digital platform til beredskabsplaner og krisehåndtering.

Træne og øve beredskabsplaner og krisehåndtering i kommunerne.

Sikre ajourføring af beredskabsplaner i kommunerne.



Kriσηåndtering

Vejledning for håndtering af krisesituationer i ejerkommunerne

Orientering af politisk og administrativt niveau ved beredskabshændelser

MSBR - hjemmesider mv.

www.msbr.dk

www.facebook.com/msbrandredning

danskeberedskaber.dk

uib.dk

mssb.dk

brs.dk

samsik.dk

www.beredskabsinfo.dk

